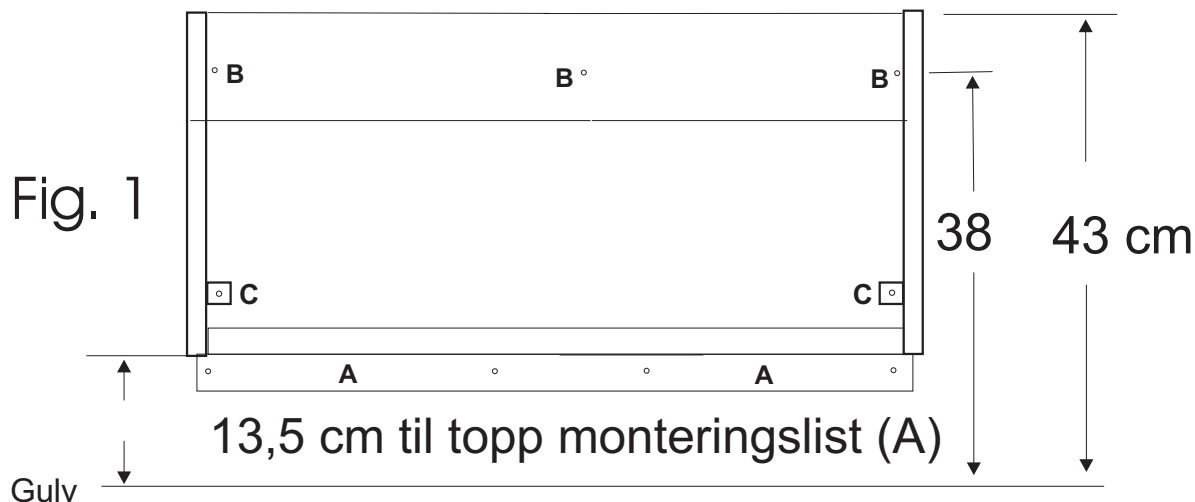


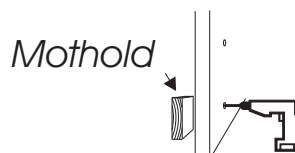
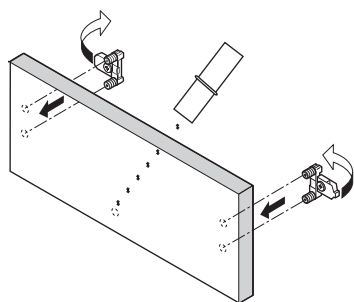
MONTERINGSBESKRIVELSE FOSS BAD, SITTEBENK 60cm / 90cm

NB! Sittebenk består av flere kolli på ett artnr.: 60- / 90-modul og frontpakke. Benkplate har eget art.nr og bestilles for seg.



Monteringsrekkefølge.

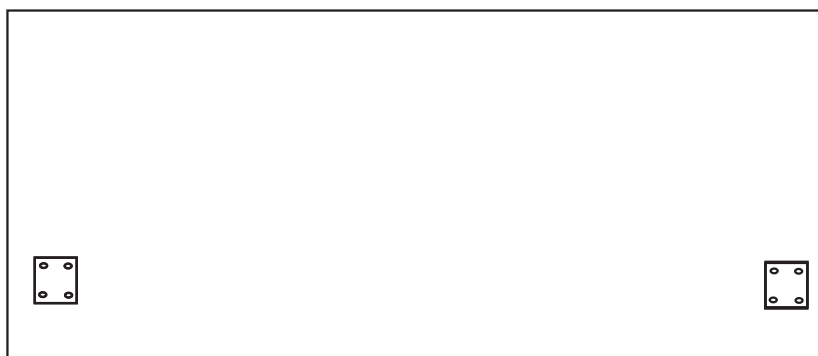
1. Skuffen tas ut før montering av benken.
 2. Snu benken med bunnen opp, og monter ben. Se figur 2. Bena er justerbare.
 3. Topp av monteringslist (A) vattres og monteres 13,5 cm over gulvet. Listen følger benkeplaten.
 4. Benken settes på monteringslisten, og festes gjennom hull (B) på bakstykket. Juster lengden på bena så de gir god støtte når møblet er i vater. Hold benken i lodd og skru fast festevinklene nede (C) til vegg.
 5. Monter benkeplaten. Bruk medfølgende plastvinkler.
 6. Montér skuffer, fronter og eventuell bøyle. Se side 2.
- Husk mothold ved gjennom boring. **Justér fronten helt ned.**



Medfølgende hyllebærer monteres i forboret hull på skuffefrontene. Skuffebunnen hviler løst på denne.

Fig. 2

50mm



16mm

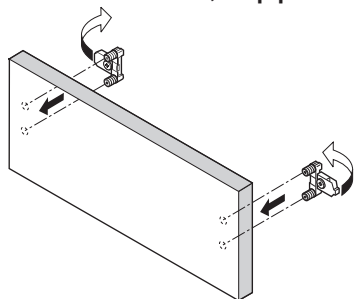
Front - Bunn

Fossbad

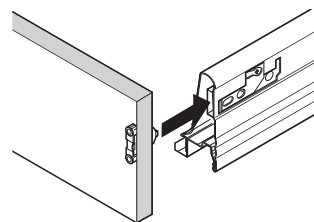
Art. Nr. 7620-1
Birkeland Nov. 2013

MONTERING OG JUSTERING AV SKUFFEFRONT

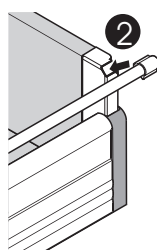
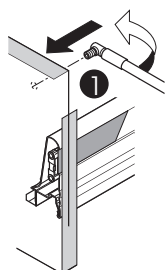
1 Sett inn frontfester, vipp frem



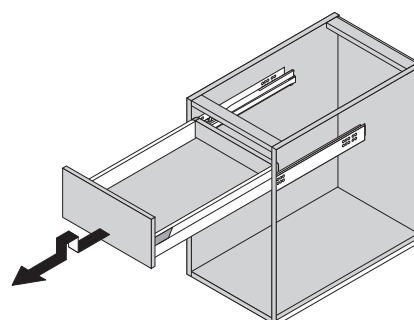
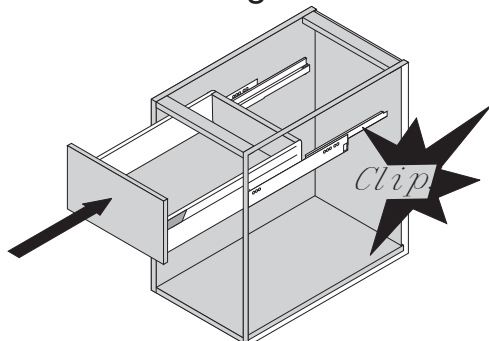
2 Trykk fronten inn på skuffen "Klikk".



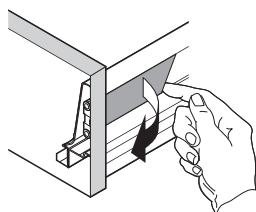
3 Monter relingstang. Press plasttapp inn i front, rett ut relingstanga og "Klikk" den på plass bak på skuffen.



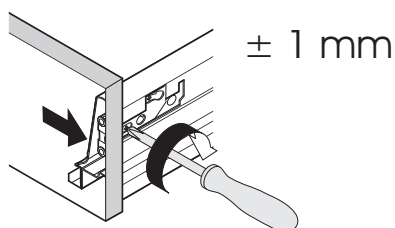
4 Inn-/utmontering av skuff



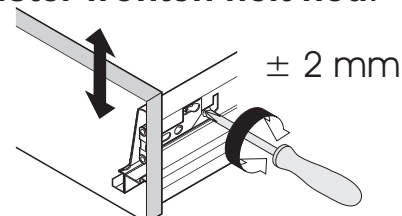
5 Vipp av deksel



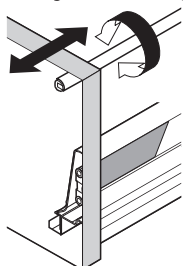
6 Sideveis justering, stor skruer.



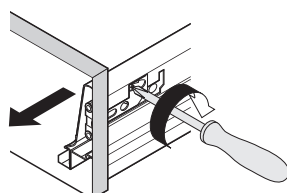
7 Høydejustering, liten skruer
Justér fronten helt ned.



8 Vinkeljustering av front



9 Løsne front

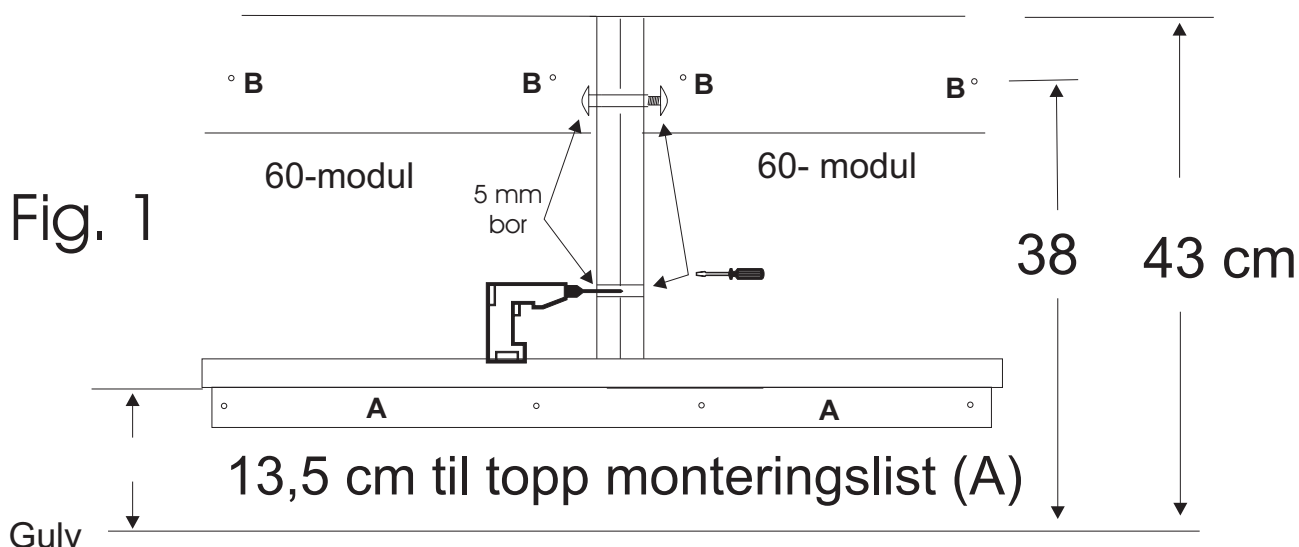


Fossbad

Art. Nr. 7620-1
Birkeland Nov. 2013

MONTERINGSBESKRIVELSE FOSS BAD, SITTEBENK 120 cm

NB! Sittebenk består av flere kollo på ett artnr.: 2x 60-modul og skuffefront.
Benkplate har eget art.nr og bestilles for seg.



Monteringsrekkefølge.

1. Skuffene tas ut før montering av benken.
2. Sett modulene på plant underlag og koble dem sammen.
Bruk medfølgende koblingsskruer.
3. Snu samlet benk med bunnen opp, og monter ben. Alle 3 ben skal benyttes.
Se figur 2. Bena er justerbare.
4. Topp av monteringslist (A) vattres og monteres 13,5 cm over gulvet.
Listen følger benkeplaten.
5. Benken settes på monteringslisten, og festes gjennom hull (B) på bakstykket.
Juster lengden på bena så de gir god støtte når møblet er i vater.
6. Monter benkeplaten. Bruk medfølgende plastvinkler.
7. Montér skuffer, front og eventuell bøyle. Se side 2.
Husk mothold ved gjennom boring. **Justér fronten helt ned.**

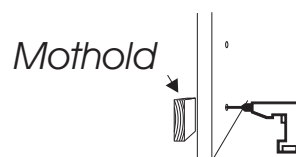
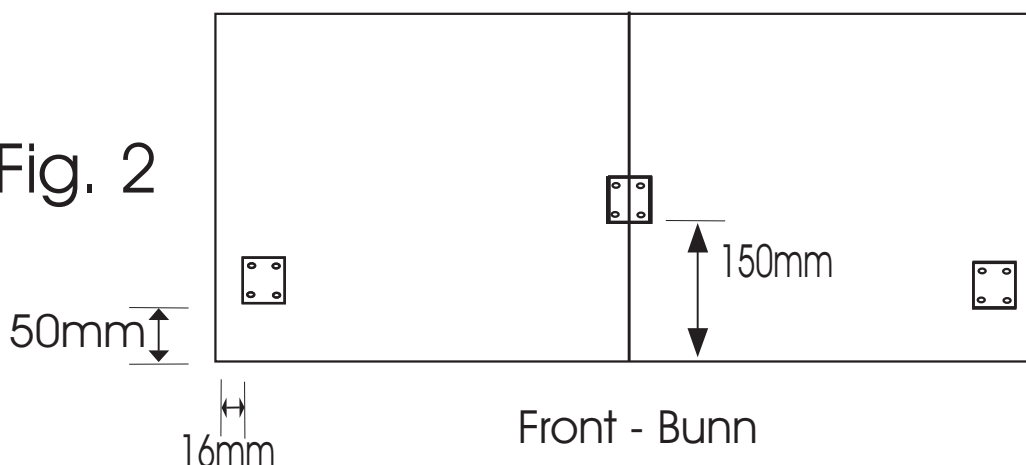
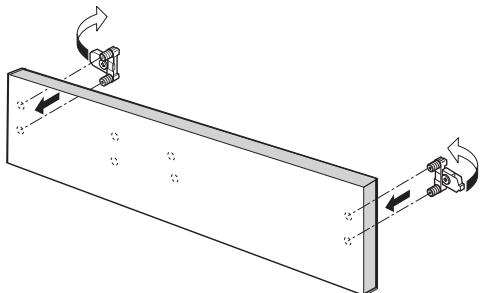


Fig. 2

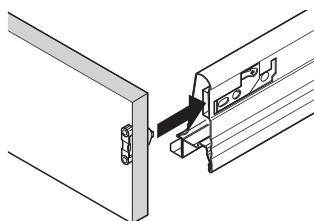


MONTERING OG JUSTERING AV SKUFFEFRONT

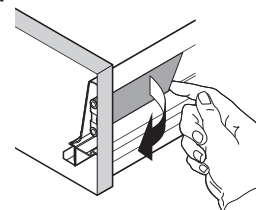
- 1 Sett inn de to ytterste frontfester og vipp frem



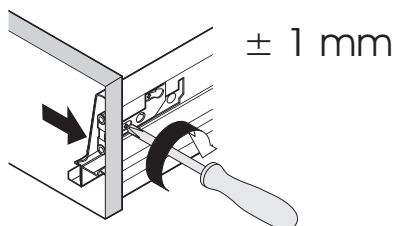
- 2 Trykk fronten inn på skuffen. "Klikk".
Juster fronten:



- 3 Vipp av deksel

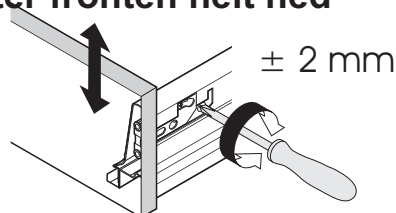


- 4 Sideveis justering, stor skrue.

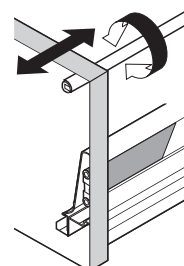


- 5 Høydejustering, liten skrue.

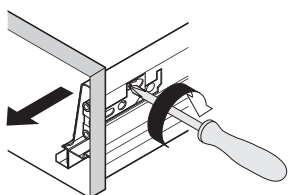
Justér fronten helt ned



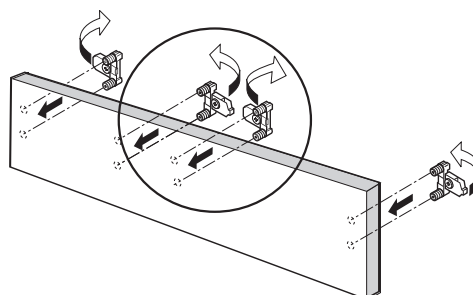
- 6 Vinkeljustering av front



- 7 Løsne front

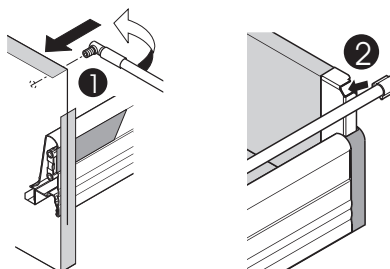


- 8 Sett inn de to midterste frontfester og vipp frem

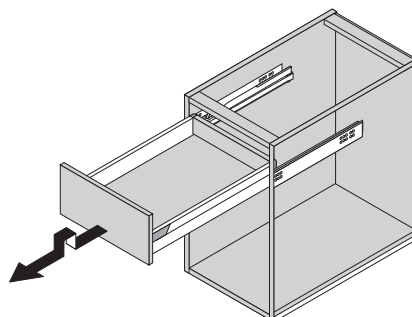
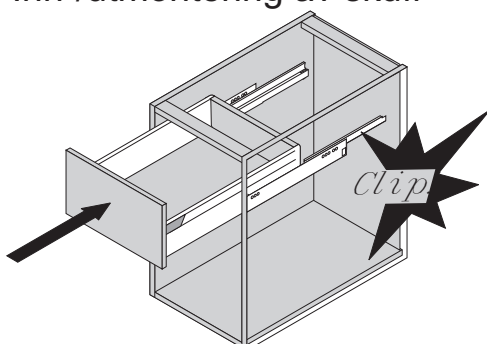


- 9 Trykk fronten inn på skuffen, alle 4 fester.

- 10 Monter reilingstenger.
Press plasttapp inn i front, rett ut reilingstanga og "Klikk" den på plass bak på skuffen.



- 11 Inn-/utmontering av skuff



Fossbad

Art. Nr. 7620-2
Birkeland Nov. 2013